

## DEVOIR DE CONTROLE N° 1

### QCM :

Pour chacun des items suivants il peut y avoir une ou des réponse(s) exacte(s). Réinscrire la ou les lettres correspondant à la (ou les) réponse(s) exacte(s) dans le tableau ci-joint.

**Toute réponse fausse annule la note attribuée à l'item.**

1/La cellule végétale:

- a) Est souvent de forme polygonale.
- b) Possède une petite vacuole.
- c) Possède une grande vacuole.
- d) Possède un centrosome.

2/La cellule animale:

- a) Est souvent de forme arrondie.
- b) Renferme toujours deux paires de centrioles.
- c) Contient une vacuole développée.
- d) Peut renfermer des plastes.

3/Par rapport à la cellule végétale, la cellule animale a en plus:

- a) Une paroi pecto-cellulosique.
- b) Des plastes.
- c) Un centrosome.
- d) Un appareil de Golgi.

4/Le noyau de la cellule :

- a) Renferme une substance diffuse appelée nucléole.
- b) Renferme une substance diffuse appelée chromatine.
- c) Renferme un ou plusieurs nucléoles.
- d) Occupe toujours une position centrale.

5/Le centrosome :

- a) Est un centriole.
- b) Est une paire de centrioles.
- c) Intervient au moment de la division cellulaire.
- d) Est propre à la cellule végétale.

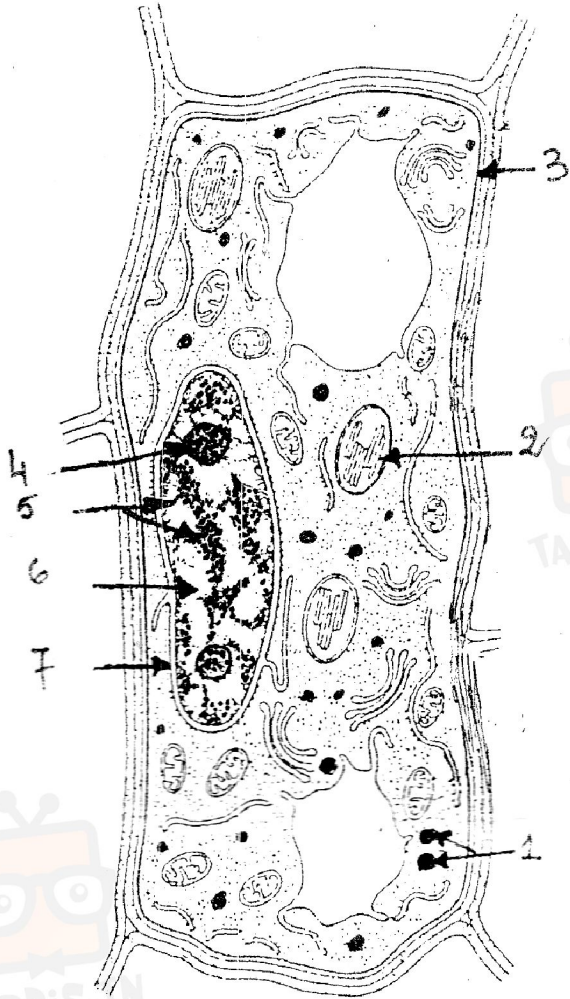
### Réponses :

1	2	3	4	5
.....	.....	.....	.....	.....

**Exercice 1 (7 pts)**

Des observations au microscope électronique ont permis d'obtenir les documents 1 et 2 suivants :

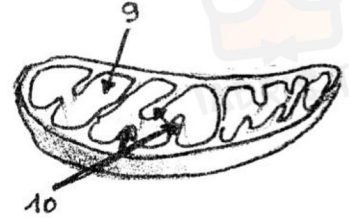
Document1 :



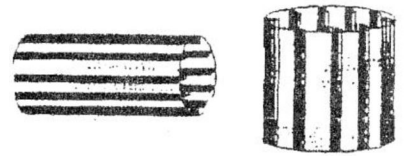
8 = 4 + 5 + 6 + 7 : .....

Document2 :

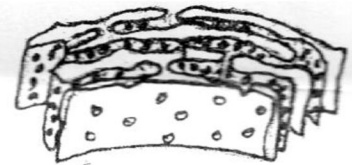
A : .....



B : .....



C : .....



D : .....



1/Annoter les deux documents 1 et 2.(3.5point)

2/les documents 1 et 2 peuvent ils correspondre à la même cellule ? Justifier votre réponse avec précision.(1point)

.....

.....

.....

.....



في دارك... إتهون على قرابت إصغارك

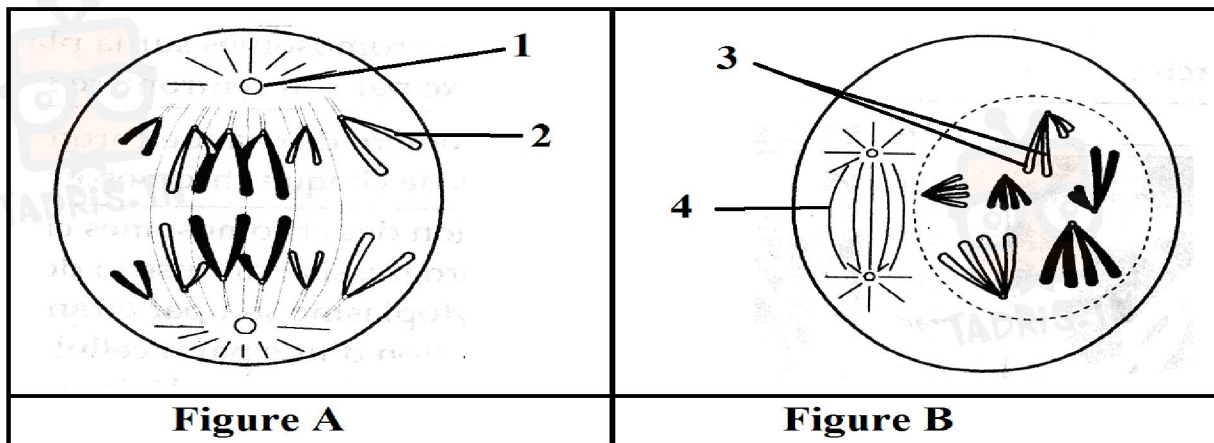


3/ Indiquer les rôles respectives des éléments indiqués dans le tableau suivant :(1.5point)

élément	rôle
Elément 1 (document1)	
Elément 2 (document1)	
Elément A (document2)	

4/ Représenter par un schéma légendé l'ultra structure de l'élément 2 du document 1.  
(1point)

**Exercice 2 :** (4points) : Le document 3 suivant représente deux schémas simplifiés d'une cellule eucaryote au cours de la mitose. Seulement deux étapes sont représentées.



**DOCUMENT 3**

1) D'après les figures, compléter le tableau suivant. (2.25 pt)



في دارك... إتهنن على قرابت إصغارك

	Etape de la mitose	Justification
Figure A		..... ..... .....
Figure B		..... ..... .....

2) Annoter ces deux figures. (1 pt)

3)

(1) : ..... (3) : .....

(2) : ..... (4) : .....

4) S'agit-il d'une cellule animale ou végétale ? justifier (0.75pt)

.....  
.....



في دارك... إتهنوني على قرابتة إصغارك

